



ENGINEERS
ADVISORY PROJECTS MAINTENANCE

**SOLUCIONES INTEGRALES
ELÉCTRICAS Y MECÁNICAS**



APM ENGINEERS

ADVISORY PROJECTS MAINTENANCE

Somos una empresa peruana fundada en 2021, especializada en la asesoría, desarrollo e implementación de soluciones electromecánicas integrales para los sectores industrial, minero y salud en todo el Perú.

Ofrecemos una amplia gama de suministros, equipos y herramientas de última generación, así como soluciones orientadas a la eficiencia energética y energías renovables, garantizando seguridad, alto rendimiento y continuidad operativa, respaldados por tecnología de vanguardia, atención personalizada y un sólido compromiso técnico con nuestros clientes.

NUESTRA IDENTIDAD CORPORATIVA

Es la expresión de nuestra esencia. A través de nuestra misión, nuestra visión y nuestros valores, generamos confianza y nos destacamos en el mercado.

MISIÓN

Brindar soluciones integrales electromecánicas, garantizando innovación, seguridad y calidad para contribuir al desarrollo tecnológico y sostenible de nuestros clientes y del país.



VISIÓN

Ser reconocidos como líderes en proyectos electromecánicos en el Perú, ofreciendo soluciones personalizadas que transformen y modernicen los sectores industrial, minero y salud.

VALORES

En nuestra empresa, los valores guían cada acción y decisión. Reflejan quiénes somos y nos inspiran a construir un futuro sostenible junto a nuestros colaboradores, clientes y comunidad.



INNOVACIÓN



SEGURIDAD



CALIDAD



RESPONSABILIDAD



SOSTENIBILIDAD



COMPROMISO

NUESTRA EXPERIENCIA EN EL CAMPO

Contamos con una sólida trayectoria en el desarrollo e implementación de soluciones electromecánicas para los sectores industrial, minero y salud, abarcando desde proyectos de automatización, eficiencia energética y energías renovables, hasta la implementación de sistemas electromecánicos y mantenimiento especializado de equipos de instrumentación y control.

Nos adaptamos a las necesidades de cada cliente, garantizando calidad, seguridad operativa y cumplimiento normativo con un enfoque técnico especializado.



FORTALEZAS QUE RESPALDAN NUESTRA PROPUESTA

- Enfoque técnico especializado Soluciones personalizadas.
- Alta calidad en productos y servicios.
- Cobertura nacional.
- Relación basada en confianza, transparencia y compromiso.
- Gestión eficiente de energía eléctrica.

NUESTROS SERVICIOS

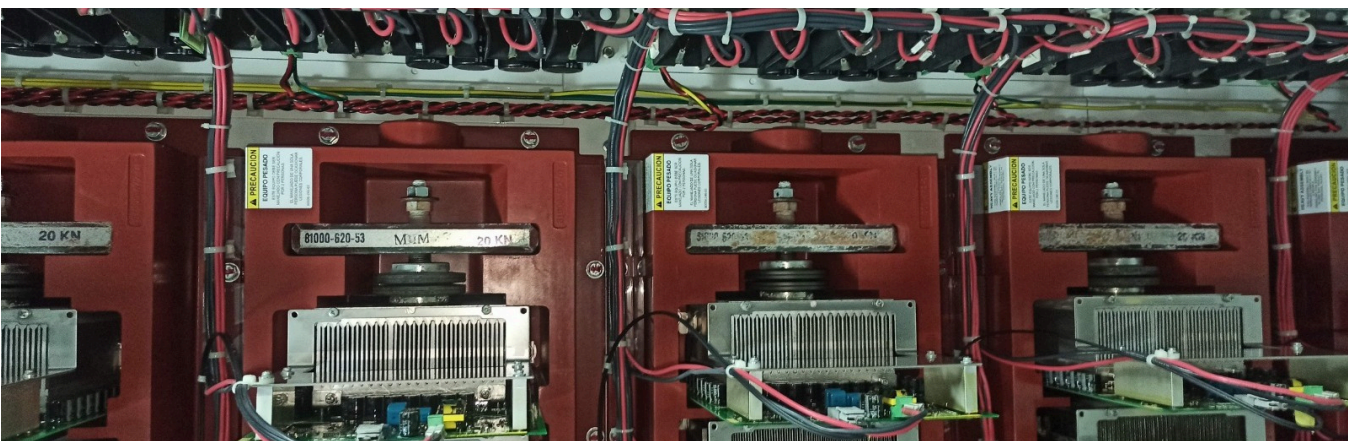
Es la expresión de nuestra esencia. A través de nuestra misión, nuestra visión y nuestros valores, generamos confianza y nos destacamos en el mercado.

- Asesoría, mantenimiento y elaboración de proyectos electromecánicos y automatización industrial y minera.
- Venta de suministros eléctricos.
- Contratación y calibración de equipos de instrumentación.
- Estudios de calidad y eficiencia energética.
- Mantenimiento preventivo y correctivo de variadores de velocidad.
- Diseño e implementación de proyectos, suministro y mantenimiento de sistemas orientados a la optimización del consumo energético.



NUESTRAS ACTIVIDADES EN EL CAMPO

MANTENIMIENTO DE VARIADOR DE VELOCIDAD



NUESTRAS ACTIVIDADES EN EL CAMPO

CALIBRACIÓN Y CONTRASTACIÓN DE EQUIPOS DE CAMPO



MANTENIMIENTO ELÉCTRICO EN MINERÍA



MANTENIMIENTO DE MOTORES ELÉCTRICOS



NUESTRAS ACTIVIDADES EN EL CAMPO

GESTIÓN EFICIENTE Y SOSTENIBLE DE ENERGÍA



NUESTRAS MARCAS ALIADAS:

Trabajamos con marcas líderes que garantizan calidad, innovación y confiabilidad.

PHILIPS

BELDEN

**PHOENIX
CONTACT**

MACROLED

ABB

bticino

INDECO
by **Nexans**

A-B
QUALITY
Allen-Bradley

RITTAL

legrand®



WEIFANG EAST STEEL PIPE CO., LTD.

Crouse-Hinds
by **EATON**

Miguélez
CABLES

3M

Schneider
Electric

Milwaukee®

LEDVANCE

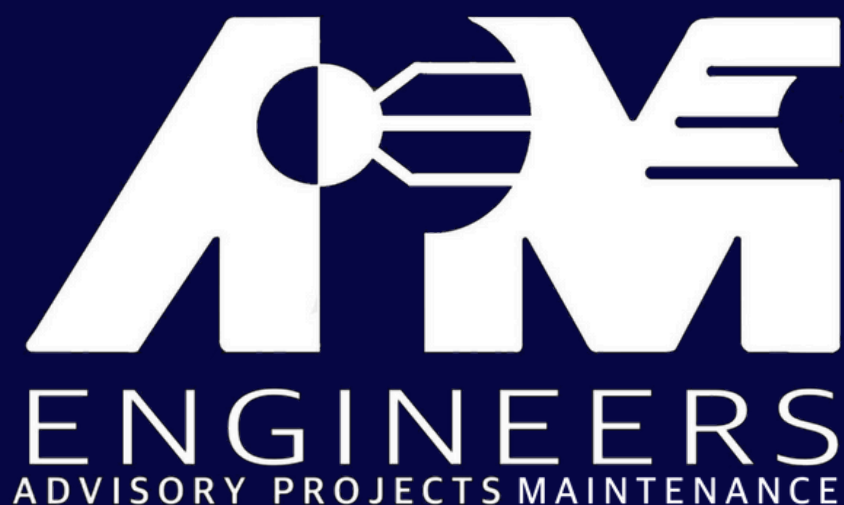
JA SOLAR

EMERSON™

FLUKE

SIEMENS

WILLIAMS®



Dirección:

Av. Javier Prado Oeste Nro. 757, Dpto. 1004,
San Felipe, C.P. 15076,
Magdalena del Mar - Lima - Perú

Canales de Comunicación:

☎ (+51) 902 376 449
✉ info@apm-eng.com
☎ 902 376 449

Visita nuestra página Web:
apm-eng.com

